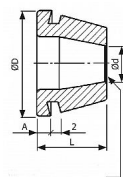


BDE 11, Průchodka gumová SBR+NR s odlehčením tahu (100ks)

» Průchodky » BDE - průchodky gumové SBR+NR



Popis

Rozměry v mm:

A 4
D 24
d 7
L 30

Průměr otvoru v plechu: 16,5

Vnější průměr kabelu: 6-8

Kód produktu	B1300BK
EAN	8592071012201

BDE - průchodky gumové

Materiál: guma SBR+NR
Pracovní teplota: od -30°C do +85°C
Barva: černá (RAL9004)
Stupeň ochrany: IP30

Dostupnost na hlavním skladě:	na objednávku
Dostupné množství u dodavatele:	1 000,00 ks