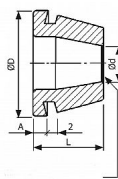


BDE 11 WT, Průchodka gumová SBR+NR s odlehčením tahu (100ks)

» Průchodky » BDE - průchodky gumové SBR+NR



Kód produktu

B1300WT

BDE - průchodky gumové

Materiál: guma SBR+NR

Pracovní teplota: od -30°C do +85°C

Barva: bílá, WT (RAL9001)

Stupeň ochrany: IP30

Dostupnost na hlavním skladě:

na objednávku

Dostupné množství u dodavatele:

1 000,00 ks

Popis

Rozměry v mm:

A 4

D 24

d 7

L 30

Průměr otvoru v plechu: 16,5

Vnější průměr kabelu: 6-8