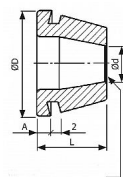


# BDE 16, Průchodka gumová SBR+NR s odlehčením tahu (100ks)

» Průchodky » BDE - průchodky gumové SBR+NR



## Popis

Rozměry v mm:

A 6  
D 34  
d 10,5  
L 23

Průměr otvoru v plechu: 23

Vnější průměr kabelu: 11-15

Kód produktu

B1320BK

BDE - průchodky gumové

Materiál: guma SBR+NR

Pracovní teplota: od -30°C do +85°C

Barva: černá (RAL9004)

Stupeň ochrany: IP30

Dostupnost na hlavním skladě:

Skladem

Dostupné množství u dodavatele:

1 000,00 ks