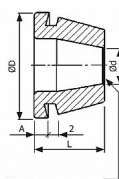


BDE 16 WT, Průchodka gumová SBR+NR s odlehčením tahu (100ks)

» Průchodky » BDE - průchodky gumové SBR+NR



Kód produktu

B1320WT

BDE - průchodky gumové

Materiál: guma SBR+NR

Pracovní teplota: od -30°C do +85°C

Barva: bílá, WT (RAL9001)

Stupeň ochrany: IP30

Dostupnost na hlavním skladě:

na objednávku

Dostupné množství u dodavatele:

1 000,00 ks

Popis

Rozměry v mm:

A 6

D 34

d 10,5

L 23

Průměr otvoru v plechu: 23

Vnější průměr kabelu: 11-15