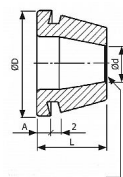


BDE 21, Průchodka gumová SBR+NR s odlehčením tahu (100ks)

» Průchodky » BDE - průchodky gumové SBR+NR



Popis

Rozměry v mm:

A 6
D 42
d 13,5
L 25

Průměr otvoru v plechu: 29

Vnější průměr kabelu: 14-18

Kód produktu	B1330BK
EAN	8592071012232

BDE - průchodky gumové

Materiál: guma SBR+NR
Pracovní teplota: od -30°C do +85°C
Barva: černá (RAL9004)
Stupeň ochrany: IP30

Dostupnost na hlavním skladě:	na objednávku
Dostupné množství u dodavatele:	1 000,00 ks