

BDE 36, Průchodka gumová SBR+NR s odlehčením tahu (20ks)

» Průchodky » BDE - průchodky gumové SBR+NR

Kód produktu

B1350BK

BDE - průchodky gumové

Materiál: guma SBR+NR

Pracovní teplota: od -30°C do +85°C

Barva: černá (RAL9004)

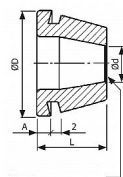
Stupeň ochrany: IP30

Dostupnost na hlavním skladě:

na objednávku

Dostupné množství u dodavatele:

1 000,00 ks



Popis

Rozměry v mm:

A 8

D 62

d 22

L 34

Průměr otvoru v plechu: 48

Vnější průměr kabelu: 24-34