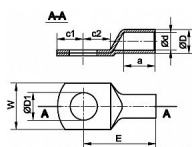


KM 120/20, Lisovací oko trubkové (10ks)

» Kabelové koncovky » Kabelová oka Cu » KM - lisovací oko trubkové bez pocínování



Popis

Rozměry v mm:

d 15,0
D 19,5
a 26,0
E 57,5
W 35,0

Kód produktu 212460

EAN 8592071015486

KM - kabelové oko trubkové

Značení: KM průřez/otvor pro šroub

Kategorie: Očkové

Materiál: Cu

Povrchová úprava: necínováno

Pozor sektorové žíly (sm) se musí přeformátovat na kruhové

Dostupnost na hlavním skladě: na objednávku

Dostupné množství u dodavatele: 1 000,00 ks