

KW 1/4, Lisovací vidlice bez izolace (100ks)

» Kabelové koncovky » Kabelové vidlice » KW - lisovací vidlice stáčená z Cu plechu

Kód produktu 223140

EAN 8592071017848

KW - vidlice stáčené z plechu

Značení: KW průřez/otvor pro šroub

Materiál: Cu

Povrchová úprava: galvanické cínování

Provedení: DIN 46237 - pouze lisovací část

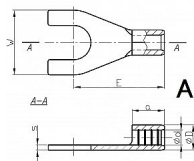


Dostupnost na hlavním skladě:

na objednávku

Dostupné množství u dodavatele:

1 000,00 bal



Popis

Rozměry v mm:

d 1,6

D 3,2

s 0,8

W 8,0

E 12,0

a 5