

KW 2.5/4w, Lisovací vidlice bez izolace (100ks)

» Kabelové koncovky » Kabelové vidlice » KW - lisovací vidlice stáčená z Cu plechu

Kód produktu 223241

EAN 8592071032995

KW - vidlice stáčené z plechu

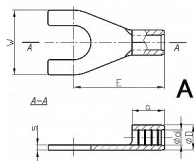
w=zúžená varianta

Značení: KW průřez/otvor pro šroub

Materiál: Cu

Povrchová úprava: galvanické cínování

Provedení: DIN 46237 - pouze lisovací část



Popis

Rozměry v mm:

d 2,3

D 3,9

s 0,8

W 6,9

E 12,0

a 5

Dostupnost na hlavním skladě:

na objednávku

Dostupné množství u dodavatele:

1 000,00 bal